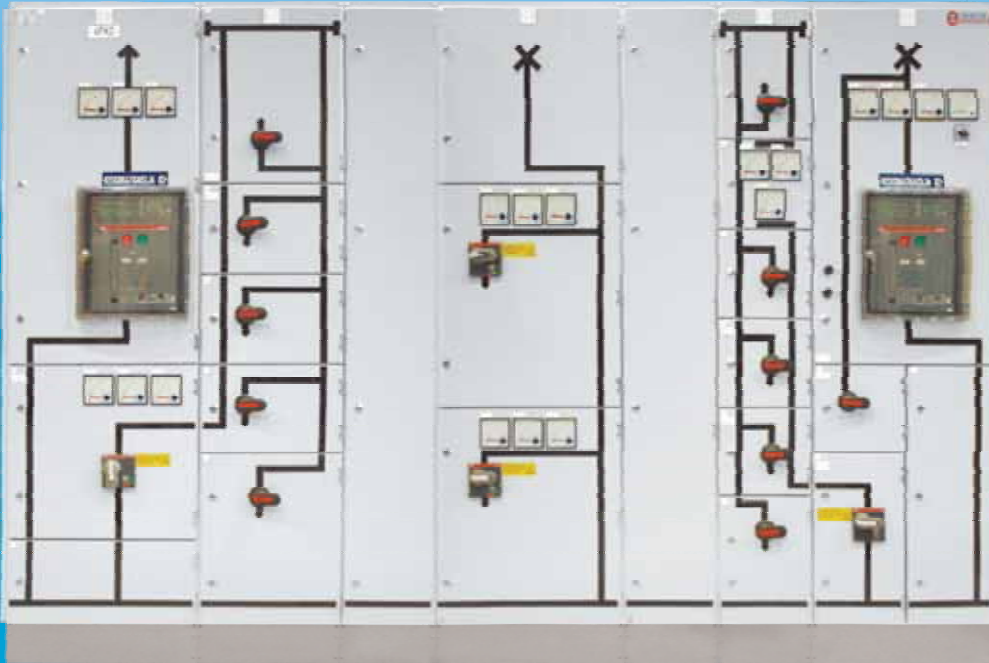




# Potentia®

kennokeskusjärjestelmä

Pääkeskus teollisuudelle  
- joustavan monipuolinen!



## Käyttöalue

Potentia® Max teollisuuskennokeskusjärjestelmä on suunniteltu erityisesti teollisuuskohteiden pää-, nousu- ja prosessikeskukseksi. Suurin mitoitustoimintajännite on 690 VAC ja suurin mitotusvirta 5000A.

Suurimmat oikosulkuvirran arvot ovat lyhytaikainen mitoituskestovirta 100 kA ja mitoituskestovirran huippuarvo 220 kA. Myös valokaarioikosulkukestoisuus on testattu. Pääasiallisin kojeiden kalustumuoto on kiinteä, osa kojeista voidaan asentaa ulosotettavina tai ulosvedettävänä.

## Rakenne

Potentia® Max teollisuuskennokeskusjärjestelmän runko koostuu sokkelirakenteen päälle itsekantavista runko-osista, joiden materiaalina on 1,6 mm vahvuinen kuumasinkitty teräsprofiili. Runko muodostaa kolme syvyysuuntaista tilaa, takimmaisena on kokoojakiskotila, keskimmaisena pystykiskotila ja etummaisena kojetilä. Eri tilat voidaan erottaa toisistaan välilevyillä ja kojetilät jaetaan kennoihin välilistoilla ja putoamissuojilla.

Keskuksen jäähtymisestä huolehditaan sokkelista kojetilöiden kautta katolle johdettavalla ilmankierrolla. Ovet on varustettu kolmiokarasalvoilla, joissa tilan kalustuksen mukaan on kiinto- tai irtovääntimet. Yksipistelukitus on myös mahdollista. Sinetöinti, Abloy- tai riippulukkolukitus on toteutettavissa myös jälkikäteen. Ovien avautumiskulma on 160°.

## Tekniset tiedot

Mitoitustoimintajännite	$U_e/V$	690 V
Mitoituseristysjännite	$U_i/V$	1000 V
Mitotusvirta	$I_{nA}/A$	5000A (IP30)
	$I_{nA}/A$	4000A (IP34)
Lyhytaikainen mitoituskestovirta	$I_{cw}/kA$	100 kA
Mitotuskestovirran huippuarvo	$I_{pk}/kA$	220 kA
Mitotustaaajuus	$f_n$	50 Hz
Kotelointiluokka		IP20...IP55
Iskulujuus		IK07...IK09
EMC-ympäristö		A ja/tai B
Sisäinen osastointi		3 ja 4
Kenttäleveydet		300 / 450 / 600 / 900 mm
+ syöttökentässä		1050 mm
Runkokorkeudet		1680 / 1820 / 1960 / 2100 mm
Runkosyvyys		785 mm

## Määräykset, koestukset ja standardit

■ Jakokeskukset	SFS-EN 61439-1:2011
	SFS-EN 61439-2:2011
	SFS-EN 61439-3:2012
■ Kotelointi	EN 62208
■ Pienjännitesähköasennukset	SFS 6000:2017
■ Valokaarioikosulkukestoisuus testattu	50 kA, 725 V, 0,3 s.
■ LVD	2014/35/EU
■ Muut	Vaihtosähköenergian mittaus SFS 2529:2012
	Sähköenergiamittareiden tilat SFS 5601:2012

